



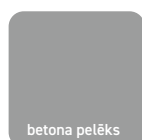
ROMPOX® – TRASS-BED

Īpaši ūdens caurlaidīgs,
salizturīgs pamatnes maisījums

ROMPOX® - TRASS-BED ir augsta ūdens caurlaidības pamatnes maisījums visa veida bruģa segumu: betona izstrādājumu, plākšņu, dabīgā akmens bruģu, ieklāšanai uz salizturīgām apakšzemes konstrukcijām āra zonās.

Produkta īpašības

- Slāņa biezums no 3 cm
- augsta ūdens caurlaidība
- aizsargā no sala radītiem bojājumiem
- samazina ūdens uzkrāšanos un krāsa maiņu
- izturīga pret salu un atledošanas sāli
- lietošanai gatavs maisījums
- spiedes stiprība > 35 N/mm²
- uzklāšanas temperatūra no +5 °C



Lielām satiksmes
slodzēm līdz 40t



Īpaši labi
vada ūdeni



izturīgs pret
salu un sāli

ROMPOX® - TRASS-BED

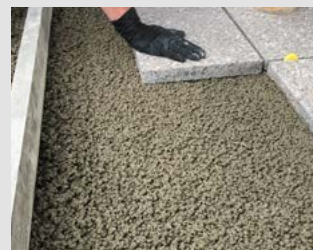
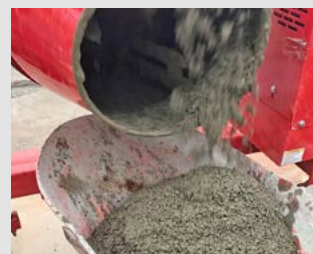
Īpaši ūdens caurlaidīgs, salizturīgs pamatnes maisījums

Būvlaukuma prasības: Pamati jāizgatavo atbilstoši paredzamajām satiksmes slodzēm, ievērojot normatīvos aktus un ieteikumus par bruģa ieklāšanu. Pamatam jābūt ūdenscaurlaidīgam. Ja pamats nav ūdenscaurlaidīgs, jāizveido 1,5-3% slīpums. Ūdens jānovada, ierīkojot drenāžas sistēmas. Ja konstrukcijā ir ūdensnecaurlaidīgas zonas, ieteicams ieklāt kapilāro drenāžas paklājiņu

Samaisīšana: Sajaukt ROMPOX® - TRASS-BED tā, lai zeme būtu mitra, maisīšanas laiks 2-3 minūtes. Nepieciešamais ūdens: apm. 9 % = apm. 3,6-3,8 litri vēsa, tīra ūdens uz vienu izlietoto 40 kg gatavā maisījuma. Maisīt, izmantojot profesionālo maisītāju vai gravitācijas maisītāju. Mazāka daudzuma samaisīšanu var veikt ķerrā vai javas vannā. Pēc sajaukšanas java ir gatava tūlītējai lietošanai.

LIETOŠANA

Dabīgā akmens bruģakmeņiem: Bruģētās akmens pamatnes biezumam, kamēr tas ir vaļīgs, jābūt 3-6 cm atkarībā no akmens veida un paredzamajām slodzēm. Sajaukt ROMEX® - TRASS-BED tā, lai zeme mitra, un brīvi ieliet pamatnes slānī. Bruģakmeņus liek ar āmura spēku = ieklāj akmeņus atsevišķi un 3-4 reizes uzsit ar āmuru. Aizpildot šuves, nepieciešams vismaz 3 cm šuves dziļums no akmens augšējās malas, pastiprinātas satiksmes slodzes gadījumā - vismaz 2/3 no akmens augstuma. Pēc ieklāšanas virsmai izveidot aizsardzību no lietus, pēc 24 stundām viegli apsmidzināt ar ūdeni un atkal aplāt uz 48 stundām. Pēc 7 dienām pa virsmu var staigāt, pēc 14 dienām var braukt ar transportlīdzekļiem, kuru svars nepārsniedz 3,5t, pēc 28 dienām virsma iztur pilnu slodzi.



PIEZĪMES

Pildvielas materiāli ir dabiski produkti, kuru krāsa var laika gaitā nedaudz mainīties.

Šajā materiālā sniegtā informācija ir balstīta uz testēšanu, zinātnisko izpēti un praksi. Attēliem ir ilustratīva nozīme. Spēkā no 2022. gada maija. Mēs paturam tiesības veikt izmaiņas.

TEHNISKIE DATI

Uzklāšanas laiks	apm. 2 stundas pie 20 °C uzklāšanas temperatūras
Uzklāšanas temperatūra	5-30 °C, neklāt uz sasalušas zemes
Materiāla prasības	40 kg = 22 litri svaiga betona apm. 18,5 kg/cm slāņa biezumam/m ²
Ūdens pievienošana	3,6-3,8 litri uz 40 kg gatavā maisījuma
Spiedes spēks	35 N/mm ² pēc 28 dienām
Ūdens caurlaidības koeficients*	≥ 14,2 × 10 ⁻⁵ m/s (atkarībā no pildmateriāla)
Glabāšanas ilgums	6 mēneši
Glabāšana	sausā veidā un oriģināli noslēgtā konteinerā

Papildu informāciju www.betonomozaika.lv

Sekojiet mums:



Konsultācijām

+37127773368

ROMEX®