



Revolūcija

Labāk. Vieglāk. Uzticamāk.

- ✓ šuves platums no 3 mm
- ✓ 2 cm bieziem segumiem
- ✓ bez baltiem traipiem
- ✓ gandrīz bez sveķu plēves

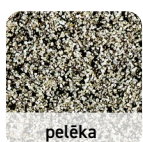


ROMPOX® – DRAIN

Droša šuvju saistviela

Inovatīvi uzlabota klasika

ROMPOX®-DRAIN ir pilnībā pārstrādāts un pielāgots mūsdienu bruģa šuvju aizpildīšanas prasībām. Šī klasika, kas bijusi tirgū vairāk nekā 30 gadus, tagad atbilst visām klientu prasībām. ROMPOX®-DRAIN ūdenscaurlaidīgs divkomponentu bruģa šuvju aizpildītājs uz epoksīdsveķu bāzes, kas vienmēr aizsargā bruģētas zonas pret nezāļu augšanu. Šuvju aizpildītājs tiek izmantots piemājas teritorijās, īpaši uz piebraucamajiem ceļiem un stāvvietās mājas priekšā. Pateicoties jaunajai formulai, šaurās šuves ar platumu no 3 mm un bruģa elementiem no 2 cm augstuma. Pēc uzklāšanas gandrīz neveidojas sveķu plēve. Tagad šuvju aizpildīšanu var veikt smalka lietus laikā, kā arī vēsākā laikā. Vēl viena ROMPOX®- DRAIN priekšrocība ir ātrāka satiksmes atjaunošana kā iepriekš.



Produkta īpašības

- šuvju platumi no 3 mm
- šuvju dziļumi no 30 mm
- produktiem no 2 cm biezuma
- piemērota gandrīz visiem segumiem
- gandrīz neveidojas sveķu plēve
- neveidojas balti traipi
- var uzklāt smalka lietus laikā
- smalka lietus laikā nav nepieciešams nosegt laukumu
- izturīga pret salu un atleidošanas sāli
- īpaši labi novada ūdeni
- ātra satiksmes atjaunošana
- pašblīvējoša un emulgējama ūdenī



ROMPOX® – DRAIN

Droša šuvju saistviela

LIETOŠANA

Būvlaukuma prasības: Pamatne jā sagatavo atbilstoši paredzamajām satiksmes slodzēm. Jāievēro bruģa ieklāšanas noteikumi un ieteikumi. Turpmākās slodzes nedrīkst izraisīt virsmas nosēšanas vai deformēšanas. Bruģa pamata izbūvei ieteicams izmantot ROMEX® Trass-Bed.

Sagatavošanās darbam: Iztīrīt šuves vismaz 30 mm dziļumā (pastiprinātas satiksmes slodzes gadījumā - 2/3 no izstrādājuma augstuma, minimālais šuves platums 3 mm. Ja izstrādājuma biezums ir mazāks par 30 mm, jāizvēlas saistīta bruģa ieklāšanas metode ar drenējošu pamatu un visa šuve pilnībā jāaizpilda ar ROMPOX® - DRAIN. Pirms darba uzsākšanas bruģis rūpīgi jāiztīra, un vietas, kurās aizpildmateriālu neizmanto, jāizsargā (jāaplīmē utt.).

Iepriekšēja mitrināšana: Pirms darba uzsākšanas virsmu intensīvi samitrināt. Porainām virsmām, kā arī augstākai virsmas temperatūrai nepieciešama intensīvāka iepriekšēja mitrināšana.

Samaisīšana: Atvērt spaini, atvērt iekšā esošās pudeles un saturu pilnībā saliet pildvielas komponentā. Lai pilnībā izlietotu pudeles saturu, abas pudeles jāizskalo ar ūdeni. Lai to izdarītu, piepildiet abas iepriekš iztukšotās sveķu/cietinātāja pudeles ar 250 ml ūdens, aizveriet, pamatīgi sakratiet un pievienojiet pudeles saturu maisījumam. Sāciet maisīšanas procesu. Nepievienot ūdeni! Kopējais maisīšanas laiks: vismaz 6 minūtes. Izmantojiet maisītāju (mikseri).

Lietošana: Uzliet gatavo bruģa šuvju saistvielu uz iepriekš samitrinātas virsmas. Pēc tam ar vieglu ūdens strūklu apstrādājiet bruģa šuvju saistvielu vienlaicīgi intensīvi ieslaukiet šuvēs, lai nodrošinātu, ka šuves ir pilnībā aizpildītas. Atšķirībā no citiem mūsu produktiem, ROMPOX® - DRAIN ir nepārtraukti jāveic mitrināšana ar lielu daudzumu ūdens. Nav nepieciešama turpmāka blīvēšana. Javas atlikumus no virsmas nomazgā ar smalku ūdens strūklu, neizskalojot šuves. Visi instrumenti, kā arī darba apavi šuvju pildīšanas laikā regulāri jānotīra ar ūdens strūklu, lai izvairītos no saistvielas netīrumiem un pēdu nospiedumiem uz akmens virsmas.

Beigu tīrīšana: Pēc apm. 10-15 minūtēm lieko aizpildmateriālu no akmens virsmas var rūpīgi noslaucīt ar lielu, rupju birsti. Pēc tam izmantot mīkstu saru birsti, lai veiktu beigu tīrīšanu, līdz no virsmas ir noņemti visi javas atlikumi. Slaucīšana ir pabeigta tad, kad slaukot uz akmens virsmas vairs neveidojas balti traipi. Slaucīšana jāveic pa diagonāli savienojuma virzienā. Saslaucīto materiālu nelietot atkārtoti.

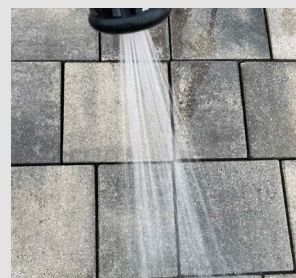
Turpmāka apstrāde: Svaigi apstrādātā virsma ir jāizsargā no lietus tuvākās 12-24 stundas. Lietus aizsargu nedrīkst likt tieši uz bruģētās virsmas, lai nodrošinātu pietiekamu gaisa cirkulāciju.

Svarīga piezīme – sveķu plēve: Intensīva iepriekšēja mitrināšana un bagātīga ūdens izmantošana uzstādīšanas laikā gandrīz garantē sveķu plēves neveidošanos. Sākotnēji uz bruģa virsmas var palikt ļoti plāna, spīdīga epoksīdsveķu plēve, kas uzlabo akmens krāsu un aizsargā to no netīrumiem. Šī plēve ir pagaidu un laika gaitā izzūd atmosfēras apstākļu un berzes ietekmē. Šaubu gadījumā pirms darba uzsākšanas vienmēr ieteicams produktu izmēģināt uz nelielas platības. Sveķu plēve nav uzskatāma par "uzklāšanas kļūdu", un virsmas kvalitāte nekādā veidā netiek apdraudēta.

TEHNISKIE DATI

Testa ziņojums; pārbaudītā krāsa - „neitrāla”		
Sistēma	divkomponentu epoksīdsveķu bruģa šuvju java	
Spiedes spēks	> 25 N/mm ² Laboratorijas vērtība	DIN 18555 part 3
Liekšanas stiepes izturība	10 N/mm ² Laboratorijas vērtība	DIN 18555 part 3
Cietas javas blīvums	1,52 kg/dm ³ Laboratorijas vērtība	DIN 18555 part 3
Uzklāšanas laiks pie 20 °C	20-30 minūtes	ROMEX®-norm 04
Uzklāšanas temperatūra	no 0 °C līdz maks. 30 °C Zemākā temperatūrā sacietēšana ir lēna Augstā temperatūrā sacietēšana ir ātra	
Virsmas lietošanas atsākšana pie 20 °C	pēc 24 stundām pa virsmu var staigāt, pēc 6 dienām virsma iztur pilnu slodzi	
Ūdens caurlaidības koeficients	1,5 * 10 ⁻⁴ m/s ± min. 4,5 l/min/m ² 10 % šuves frakcijai	
Glabāšanas ilgums	min. 24 mēneši	
Glabāšana	bez saldēšanas sausā veidā	

Patēriņa tabula kg/m ² – Pamats aprēķinu veikšanai: šuves dziļums 30							
Šuves platums	Akmens izmērs	80 × 40 cm	60 × 60 cm	40 × 40 cm	32 × 24 cm	24 × 16 cm	9 × 11 cm
	3 mm (min.)	0,5 kg	0,4 kg	0,7 kg	1,0 kg	1,3 kg	2,5 kg
	10 mm	1,6 kg	1,4 kg	2,1 kg	3,0 kg	4,2 kg	7,4 kg
Daudzstūru plātnes		apm. 4-6 kg					



PIEZĪMES

Šajā brošūrā drukātā informācija ir balstīta uz pieredzi gūtām vērtībām un pašreizējiem sasniegumiem zinātnē un praksē, tomēr tā nav saistoša un tai nav juridiska spēka. Ilustrācijām ir līdzība ar faktisko stāvokli. Stājas spēkā 2022. gada maijā. Mēs paturam tiesības veikt izmaiņas.

Sekojiet mums:



Konsultācijām

+37127773368

ROMEX®