



## ROMPOX® – D7000

### Pārklājuma stabilizators

Ātrai un vienkāršai ceļa segumu nostiprināšanai ar pietiekamu daudzumu smalko daļiņu (piemēram, ar ūdeni sasaistītai ceļa virsmai), īpaši aizsardzībai pret izskalošanos, abrazīvo nodilumu, nezāļu augšanu un cīņai ar putekļiem. ROMPOX® - D7000 nostiprina esošo ceļa segumu un īpaši aizsargā pret eroziju lejupejošos slīpumos. Izmantojot ROMPOX® - D7000, pārklājuma stabilitāte tiek ievērojami uzlabota un tādējādi tiek samazinātas uzturēšanas izmaksas. Pielietojuma jomas ir gan privātās dārza un piemājas zonas, gan sabiedriskās zonas, piemēram, parka celiņi, gājēju un velobraucēju celiņi un joslas apkārt kokiem.

### Produkta īpašības

- dārza celiņiem, kā arī sabiedriskām zonām (piemēram, ar ūdeni sasaistītām ceļa virsmām)
- īpaši spēcīga formula
- samazina virsmas abrazīvo nodilumu un putekļu veidošanos
- samazina uzturēšanas izmaksas
- samazina nezāļu augšanu
- samazina eroziju nogāzēs ar stipriem nokrišņiem

### ĪPAŠI SPĒCĪGS POLIMĒRA ŠĪDRUMS





# ROMPOX® - D7000

## Pārklājuma stabilizators

### LIETOŠANA

**Sagatavošanās darbam:** Stiprināmajam ceļam jābūt ūdens caurlaidīgam, lai šķidrums varētu pietiekami dziļi iekļūt virsmā. Pēc uzklāšanas pārklājums būtībā paliek tikpat ūdens caurlaidīgs kā pirms uzklāšanas. Ideālā gadījumā virskārtas stiprināšanai izmantoto šķelto smilšu/akmens maisījums nedrīkst būt smalkāks par 0,4 mm. Svarīgi: smalko daļiņu/putekļu frakcijai <0,08 mm jābūt vismaz 15%, lai tiktu sasniegta vēlamā sasaiste. Smilts un grants maisījumi bez pietiekama smalko daļiņu/putekļu saturs nav pietiekami sasaistīti.

**Iepriekšēja mitrināšana:** Stiprināmo virsmu iepriekš samitrināt ar ūdeni. Porainām virsmām, kā arī augstākai virsmas temperatūrai nepieciešama intensīvāka iepriekšēja mitrināšana. Izvairīties no peļķu veidošanās.

**Lietošana:** Ieliet tvertnes saturu lejkannā ar slīpu smidzināšanas uzgali un vienmērīgi izliet uz iepriekš samitrinātas virsmas. Pēc apmēram 15-20 minūtēm virsma ir absorbējusi šķidrums, un baltais šķidrums vairs nav redzams. Pēc tam vienmērīgi sablīvēt pārklājumu pēc nepieciešamības, izmantojot veltņus vai līmeņotājus, nepieciešamības gadījumā izmantot arī vibrācijas plāksni.

**Ieteicamais patēriņš: apm. 2 litri/kv.m.**

**PROFESIONĀLS PADOMS:** Virsmas, kas paredzētas ļoti intensīvai lietošanai, pēc sacietēšanas vēlreiz jāapstrādā ar ROMPOX® - D7000, izmantojot smidzinātāju (piemēram, koku vai dārza smidzinātāju) vai lejkannu. Šī darbība nodrošina vēl labāku virsmas izturību. Atkārtotas apstrādes prasības: apm. 500-750 ml / kvadrātmtrs. Šī darbība jāatkārto vidēji vienreiz 3 gadu laikā vai tiklīdz akmeņi sāk atdalīties no virsmas.

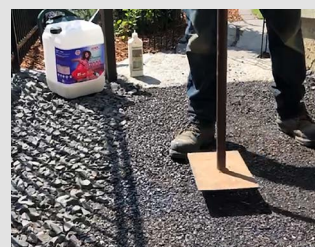
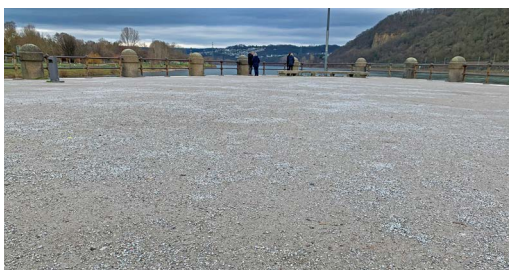
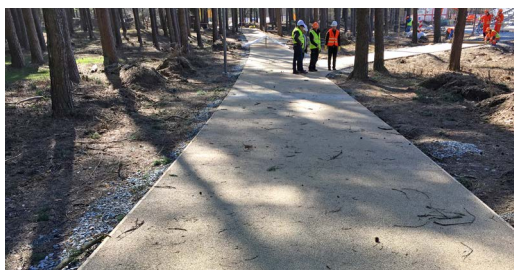
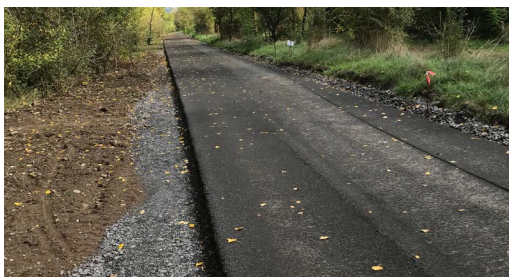
**Tālāka apstrāde:** Svaigi apstrādātā zona ir jāaizsargā no lietus 48 stundas. Aizsargu pret lietu nedrīkst novietot tieši uz virsmas, lai varētu cirkulēt gaiss.

**Svarīga informācija:** Smilšu un grants maisījumi bez pietiekama smalko daļiņu/putekļu saturs nesasaistīsies pietiekami labi. Šaubu gadījumā iesakām izveidot parauga testēšanas laukumu. Darba laikā ieteicams lietot necaurlaidīgus un izturīgus aizsargcimdus, cieši pieguļošas aizsargbrilles un aizsargājošu darba apģērbu.

### TEHNISKIE DATI

Sistēma	Speciāls vienkomponenta šķidrums	
Uzklāšanas laiks pie 20 °C	20-30 minūtes	ROMEX®-norm 04
Uzklāšanas temperatūra	> 7 °C līdz maks. 30 °C Zemākā temperatūrā sacietēšana ir lēna, augstā temperatūrā sacietēšana ir ātra	
Virsmas lietošanas atsākšana pie 20 °C	pēc 48 stundām pa virsmu drīkst staigāt, pēc 6 dienām virsma iztur pilnu slodzi	
Ūdens caurlaidība*	Pēc uzklāšanas pārklājums būtībā paliek tikpat ūdens caurlaidīgs kā pirms uzklāšanas	
Glabāšanas ilgums	min. 12 mēneši	
Glabāšana	Bez saldēšanas (aizsargāt konteineru no tiešiem saules stariem)	

1 tvertne pietiek aptuveni 10 m<sup>2</sup> Patēriņš: apm. 2l uz kvadrātmetru



### PIEZĪMES

Šajā brošūrā drukātā informācija ir balstīta uz pieredzi gūtām vērtībām un pašreizējiem sasniegumiem zinātnē un praksē, tomēr tā nav saistoša un tai nav juridiska spēka. Ilustrācijām ir līdzība ar faktisko stāvokli. Stājas spēkā 2022. gada maijā. Mēs paturam tiesības veikt izmaiņas.

Sekojiet mums:



Konsultācijām

+37127773368

ROMEX®